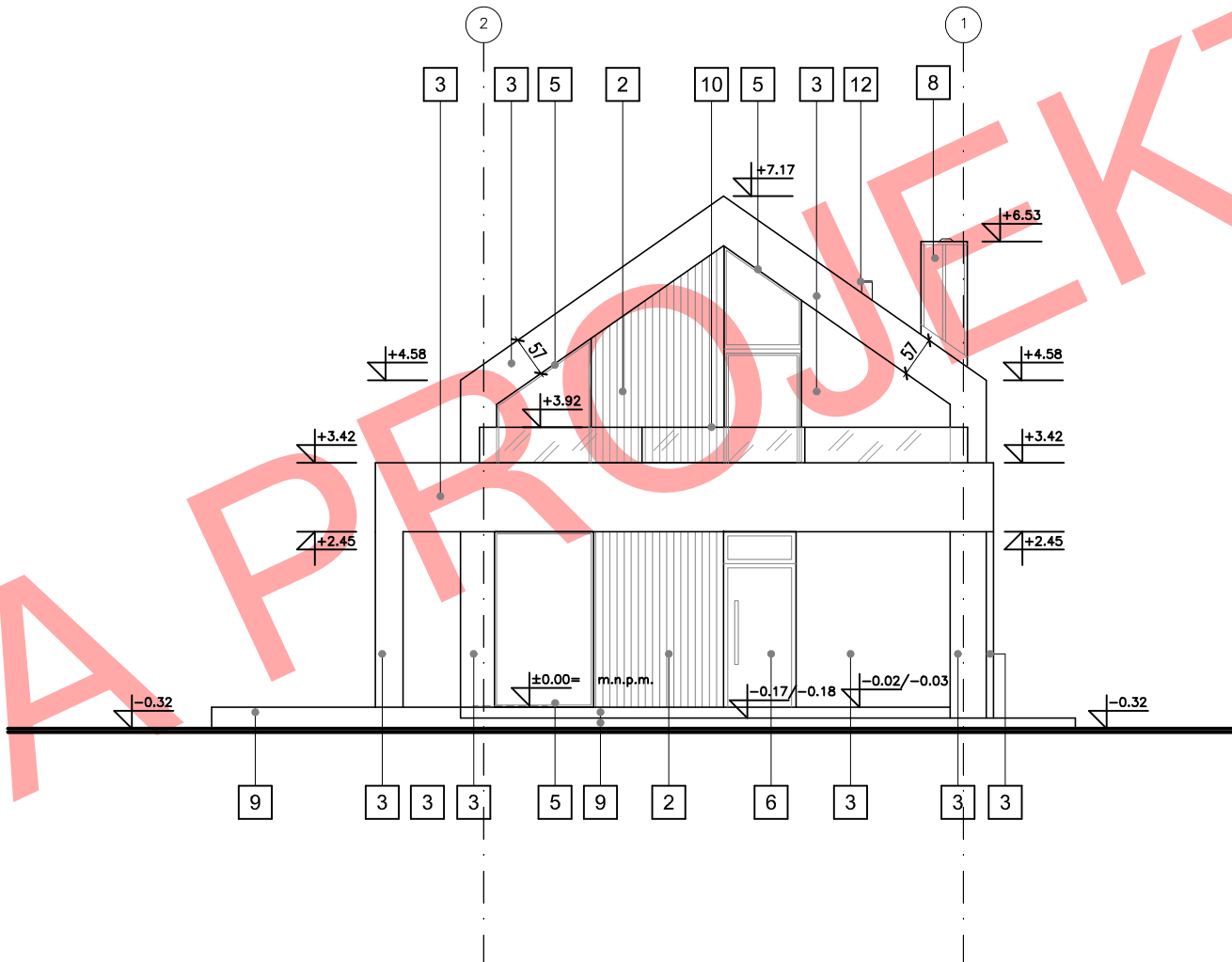


UWAGI:

- FUNDAMENTY NALEŻY KAŻDORAZOWO ADAPTOWAĆ ODPOWIEDNIO DO LOKALNYCH WARUNKÓW GRUNTOWYCH I STREF PRZEMARZANIA GRUNTU.
- NALEŻY SPRAWDZIĆ LUB PRZELICZYĆ KONSTRUKCJĘ BUDYNKU W ZAKRESIE DOSTOSOWANIA WARUNKÓW I OBCIĄŻEŃ NORMATYWNYCH WYNIKAJĄCYCH ZE ZMIANY STREFY KLIMATYCZNEJ.
- WSZYSTKIE ELEMENTY ZAGŁĘBIONE W GRUNCIE NALEŻY CHRONIĆ PRZECIWWILGOCIOWO.
- NA ETAPIE ADAPTACJI PROJEKTU NALEŻY DOBRAĆ ODPOWIEDNIE HYDROIZOLACJE FUNDAMENTÓW DO PANUJĄCYCH NA DZIAŁCE WARUNKÓW GRUNTOWO-WODNYCH.
- W RAZIE WYSTĘPOWANIA GRUNTÓW NIEPRZEPUSZCZALNYCH LUB SŁABO PRZEPUSZCZALNYCH NALEŻY ZAPROJEKTOWAĆ DRENAŻ WOKÓŁ BUDYNKU. A STYROPIAN FUNDAMENTOWY ZASTĄPIĆ STYRODUREM O NISKIEJ NASIĄKLIWOŚCI.
- PRZY ZMIANIE PROPONOWANEGO PRODUCENTA PIECA C.O. LUB SYSTEMU KOMINOWEGO PRZED WYMUROWANIEM KOMINÓW NALEŻY DOBRAĆ ODPOWIEDNI TYP I PRZEKRÓJ KSZTAŁTEK KOMINOWYCH W ZALEŻNOŚCI OD WYMAGAŃ WYBRANEGO PRODUCENTA.
- PRZEWODY WENTYLACYJNE W PRZESTRZENI PODDASZA NIEUŻYTKOWEGO NALEŻY IZOLOWAĆ TERMICZNIE.
- TARASY I BALKONY NALEŻY ZABEZPIECZYĆ PRZECIWWILGOCIOWO I WYKOŃCZYĆ PŁYTAMI MROZOODPORNYMI, ANTYPOŚLIZGOWYMI.
- ELEMENTY DREWNIANE NALEŻY IZOLOWAĆ NA STYKU Z MUREM PRZEKŁADKĄ Z PAPY.
- MURLATY NALEŻY MOCOWAĆ DO WIENCÓW ŻELBETOWYCH KOTWAMI STAŁOWYMI.
- ELEMENTY DREWNIANE NALEŻY ZABEZPIECZYĆ ŚRODKIEM OWADOBÓJCZYM I GRZYBOBÓJCZYM, A TAKŻE ZABEZPIECZYĆ PRZECIWOGNIOWO PREPARATEM OGNIOPRONNYM.
- ELEMENTY DREWNIANE KONSTRUKCJI DACHU NALEŻY IZOLOWAĆ OD KOMINÓW PRZEKŁADKĄ Z WELNY MINERALNEJ LUB 2x PŁYTĄ GKF.
- WSZYSTKIE POŁĄCZENIA KONSTRUKCJI DACHU NALEŻY WYKONAĆ ZGODNIE Z ZASADAMI CIESIELSKIMI LUB ZA POMOCĄ SYSTEMOWYCH ŁĄCZNIKÓW CIESIELSKICH WG INSTRUKCJI I ZALECEŃ PRODUCENTA.
- OKNA DACHOWE NALEŻY MONTOWAĆ I IZOLOWAĆ PRZECIWWILGOCIOWO WG INSTRUKCJI WYBRANEGO PRODUCENTA.
- W DACHU NALEŻY WYKONAĆ WYWIERZNIKI KALENICOWE I NAWIEWY W DOLNEJ CZĘŚCI DACHU WG ROZWIĄZAŃ ZALECANYCH PRZEZ PRODUCENTA WYBRANEGO TYPU POKRYCIA DACHU.
- STOLARKĘ OKIENNĄ I DRZWIOWĄ NALEŻY WYKONAĆ NA INDYWIDUALNE ZAMÓWIENIE, A WSZYSTKIE WYMIARY OTWORÓW I PODANE DANE IŁOŚCIOWE STOLARKI NALEŻY KAŻDORAZOWO SPRAWDZIĆ NA BUDOWIE PRZED DOKONANIEM ZAMÓWIENIA.
- KOLORYSTYKĘ BUDYNKU NALEŻY DOSTOSOWAĆ DO WYTYCZNYCH ZAWARTYCH W MIEJSCOWYM PLANIE ZAGOSPODAROWANIA LUB DO POSIADANYCH AKTUALNYCH WARUNKÓW ZABUDOWY.
- BŁOCZKI IZOLACYJNE ISOMUR NALEŻY WYMUROWAĆ POD OKNAMI I DRZWAMI ZEWN. DO WYMAGANEJ WYSOKOŚCI WSKAZANEJ PRZEZ PRODUCENTA WYBRANEJ STOLARKI OKIENNEJ I DRZWI ZEWN.
- NA ETAPIE ADAPTACJI PROJEKTU NALEŻY ZAPEWNIĆ DOSTĘP NA DACH - SPOSÓB DOSTĘPU I LOKALIZACJĘ NALEŻY UZGODNIĆ Z INWESTOREM.

UWAGI:

- PRZED ZŁOŻENIEM PROJEKTU DO URZĘDU W CELU UZYSKANIA POZWOLENIA NA BUDOWĘ, NALEŻY UZUPEŁNIĆ NINIEJSZĄ DOKUMENTACJĘ O PROJEKT ZAGOSPODAROWANIA DZIAŁKI ORAZ DOKONAĆ JEGO ADAPTACJI PRZEZ PROJEKTANTA Z ODPOWIEDNIMI UPRAWNIENIAMI.
- WSZYSTKIE WYMIARY, POZIOMY I SPECYFIKACJE NALEŻY SPRAWDZIĆ PRZED ROZPOCZĘCIEM BUDOWY, DOKONANIEM ZAMÓWIEŃ.
- PROJEKT NALEŻY ROZPATRYWAĆ CAŁOŚCIOWO WRAZ Z OPISEM TECHNICZNYM I RYSUNKAMI BRANŻOWYMI. WSZYSTKIE ELEMENTY UJĘTE W OPISIE TECHNICZNYM, A NIE UJĘTE NA RYSUNKACH LUB ODWRÓTNIE, NALEŻY TRAKTOWAĆ TAK JAKBY BYŁY UJĘTE W OBU CZĘŚCIACH DOKUMENTACJI PROJEKTOWEJ.
- DO WYKONANIA NALEŻY ZASTOSOWAĆ MATERIAŁY I WYROBY DOPUSZCZONE DO OBROTU I STOSOWANIA W BUDOWNICTWIE NA TERENIE RP I EU - CAŁOŚĆ PRAC NALEŻY WYKONAĆ ZGODNIE Z ZASADAMI SZTUKI BUDOWLANEJ, OBOWIĄZUJĄCYMI PRZEPISAMI SANITARNYMI, BHP I P.POŻ, OBOWIĄZUJĄCYMI POLSKIMI NORMAMI, NORMAMI BRANŻOWYMI, INSTRUKCJAMI PRODUCENTÓW, ORAZ OBOWIĄZUJĄCYMI WARUNKAMI WYKONANIA I ODBIORU ROBÓT.
- WSZYSTKIE MATERIAŁY I SYSTEMY WYBRANE SĄ PRODUKTAMI SUGEROWANYMI I MOŻE NASTĄPIĆ ICH ZAMIANA NA PRODUKT INNY POD WARUNKIEM RÓWNOWAŻNYCH LUB LEPSZYCH WŁAŚCIWOŚCI TECHNICZNYCH OD WYSPECYFIKOWANEGO PRODUKTU.



- 2 DESKI DREWNIANE ELEWACYJNE, KOLOR JODŁA
- 3 TYNK SILIKONOWY, KOLOR BIAŁY
- 5 STOLARKA OKIENNA ALUMINIOWA, KOLOR GRAFITOWY

- 6 DRZWI ZEWNĘTRZNE ALUMINIOWE, KOLOR GRAFITOWY
- 8 KOMINY - BLACHA NA RABEK STOJĄCY, KOLOR GRAFITOWY
- 9 TARAS - PŁYTY TARASOWE, KOLOR SZARY

- 10 BALUSTRA DA SZKLANA
- 11 WYRZUTNIA ŚCIENNA Z POZIOMYM WYRZUTEM POWIETRZA - STAŁ NIERDZEWNA KOLOR GRAFITOWY
- 12 WYWIEWKA DACHOWA STAŁ NIERDZEWNA - KOLOR GRAFITOWY



LESS IS MORE  
ARCHITEKCI

LESS IS MORE ARCHITEKCI  
ul. Popławskiego 14/5, 30-818 Kraków  
www.lessismore.com.pl

MH  
MODERN HOUSE

MODERN HOUSE  
ul. Wielicka 179/5, 30-663 Kraków  
www.modernhouse-projekty.pl

Temat opracowania:

PROJEKT BUDYNKU MIESZKALNEGO JEDNORODZINNEGO  
MODERN HOUSE - New House 755 L

Branża:

ARCHITEKTURA

Data opracowania:

04.2024 r.

Faza:

PROJEKT ARCHITEKTONICZNO - BUDOWALNY

Projektant:

mgr inż. arch. Jacek Niebieszczański  
upr. nr MPOIA/026/2009

Inwestor:

Adres inwestycji:

Adaptacja:

Data adaptacji:

Skala:

1:100

Nazwa rysunku:

ELEWACJA FRONTOWA

Nr rysunku:

A 3.1

NINIEJSZE OPRAWOANIE STANOWI DZIEŁO AUTORSKIE I PODLEGA OCHRONIE ZGODNIE Z USTAWĄ Z DNIA 4 LUTEGO 1994 R. O PRAWIE AUTORSKIM I PRAWACH POKREWNYCH.  
ORYGINALNY PROJEKT ZAWIERA HOLOGRAM NA STR. TYTUŁOWEJ, NA RZUTACH KONDYGNACJI ORAZ PIECZĄTKĘ W KOLORZE NIEBIESKIM NA WYBRANYCH RYSUNKACH ARCHITEKTONICZNYCH